



# Etat des lieux et perspectives de l'offre et du recours aux soins

COMMUNAUTE D'AGGLOMERATION :  
ETAMPOIS SUD ESSONNE

# Le diagnostic : un outil de partage

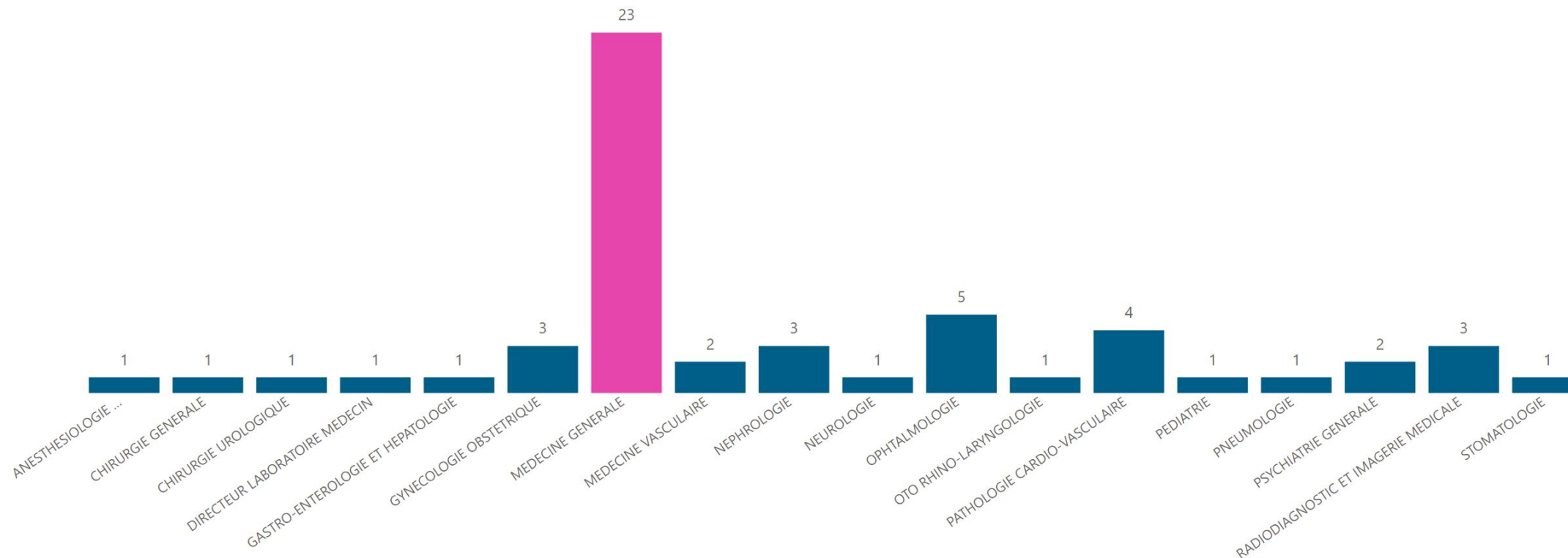
## — Missions engagées avec la CA de l'Etampois Sud Essonne

- **Recenser** et qualifier l'offre de soins libérale sur le territoire
- **Analyser** son évolution et son devenir
- **Partager** ce diagnostic avec les professionnels de santé et les élus
- Engager **un plan d'actions** aménagement du territoire et offre de soins

Effectif

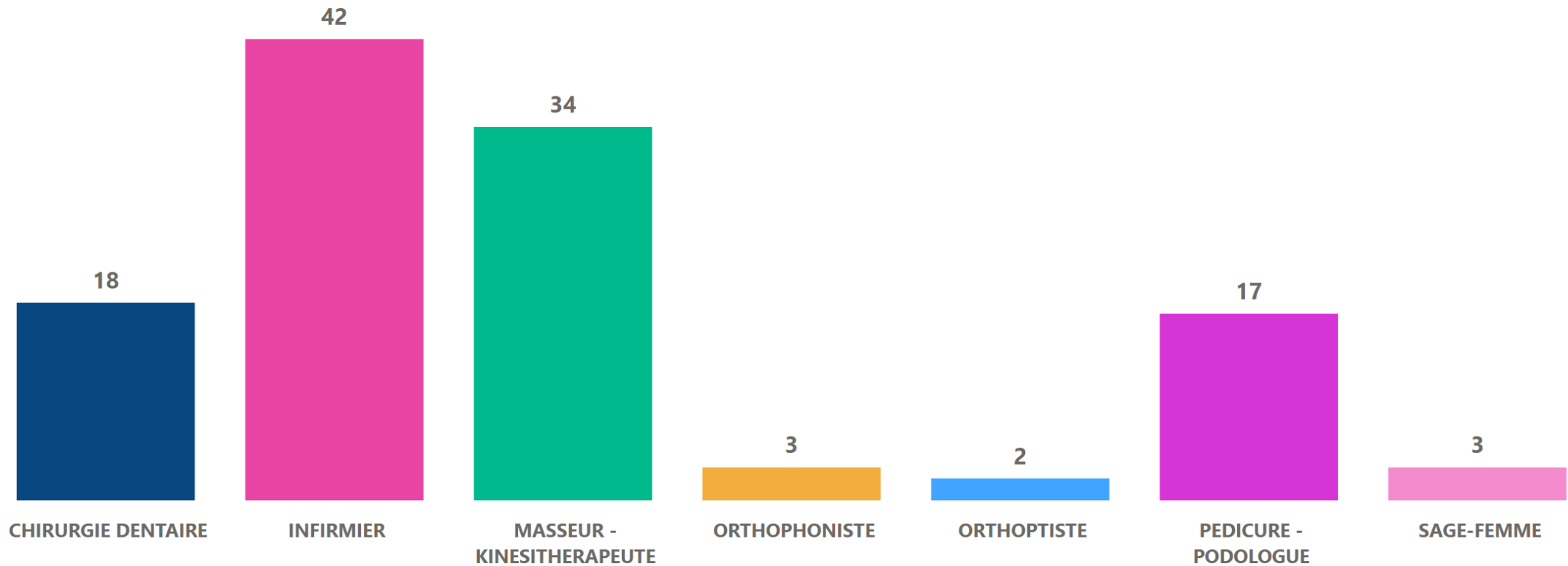
55

## Présentation de l'offre de médecine libérale



Effectif

119



# Réponses et taux de participation

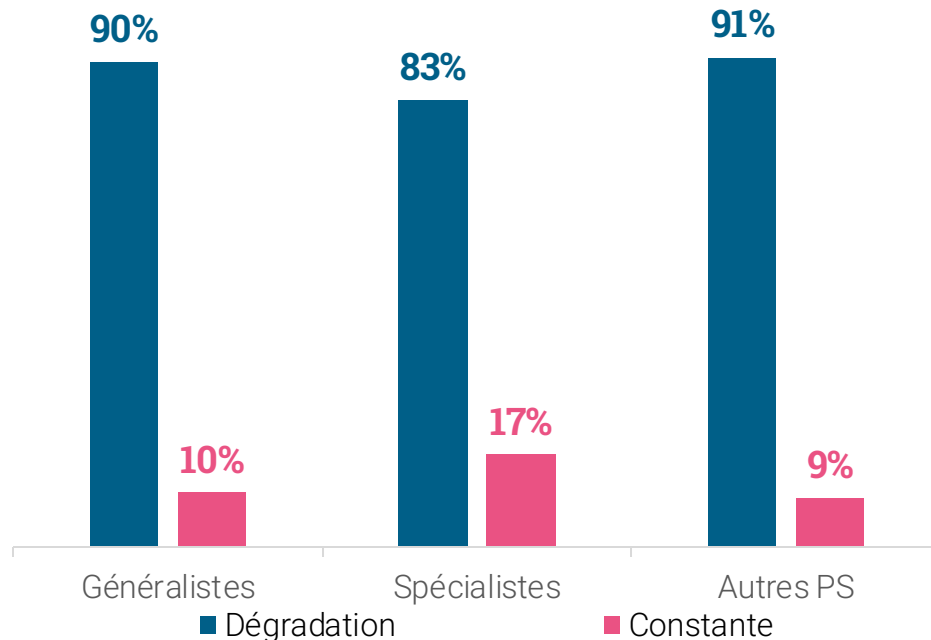
---

- Questionnaire envoyé le 3 septembre 2024 auprès de tous les professionnels de santé de la communauté
- A ce jour, **27 questionnaires ont été renseignés**, soit un taux de réponse de 14,5 %
  - 10 médecins généralistes, soit 38 % des effectifs
  - 6 médecins spécialistes, soit 19 % des effectifs
  - 11 autres professionnels de santé :
    - 1 dentiste
    - 4 infirmiers
    - 2 masseurs-kinésithérapeutes
    - 2 orthophonistes
    - 1 pédicure-podologue
    - 1 sage-femme

# L'évolution de l'offre de soins locale

## La perception de l'offre de soins locale

La quasi-totalité des professionnels de santé considère que l'offre de soins s'est dégradée au sein de la communauté d'agglomération.

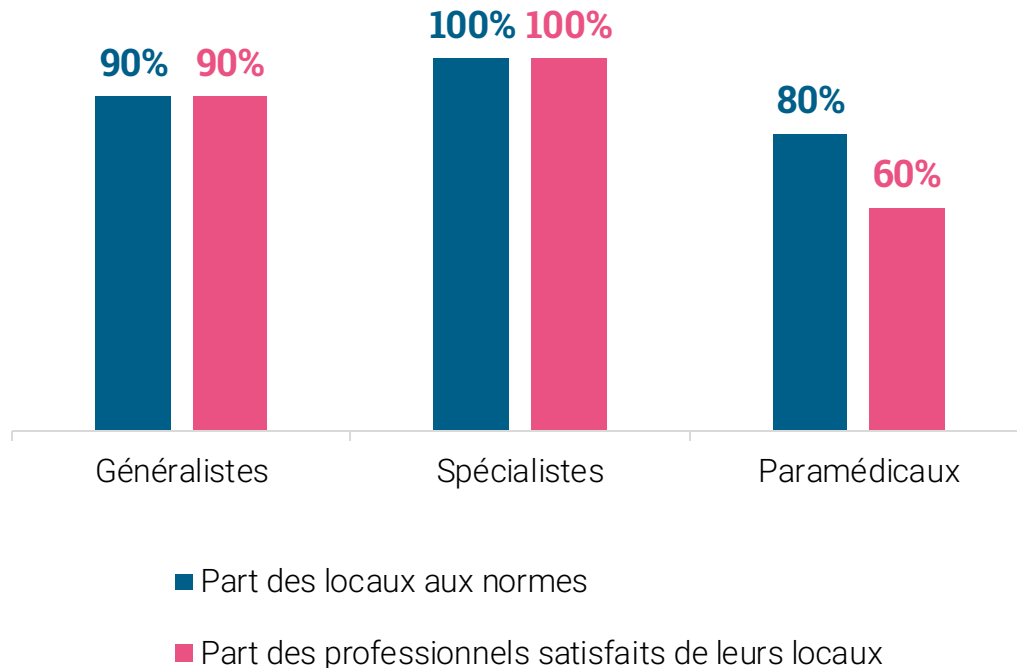


## Les professions déficitaires sur le territoire

- Tous les professionnels de santé font part d'un déficit de médecins généralistes (100%)
- Ils mentionnent également un déficit de médecins spécialistes, notamment les dermatologues et pneumologues.
- Certains répondants ont également spécifié un manque de paramédicaux notamment chez les dentistes et les orthophonistes.

# Les locaux

Normes des locaux et satisfaction des professionnels



- La plupart des professionnels de santé indiquent que leurs locaux sont aux normes d'accessibilité
- Les médecins sont globalement satisfaits de leurs locaux alors que les autres professionnels de santé sont plus nuancés.
- Les principaux motifs d'insatisfaction sont :
  - Le manque de surface
  - Le prix des loyers
  - La vétusté des locaux / mauvaise isolation
  - Inconfort
  - L'éloignement avec les autres professionnels
  - Des problèmes d'accessibilité et/ou de stationnement

# Regroupement des professionnels de santé

---

11 professionnels de santé sont éventuellement intéressés par un projet de regroupement au sein d'une maison médicale ou de santé :

- 2 médecins généralistes
- 1 gastro-entérologue
- 1 médecin vasculaire
- 1 ophtalmologue
- 1 pédiatre
- 2 infirmiers
- 1 kinésithérapeute
- 1 orthophoniste
- 1 podologue

# Les freins à l'installation et les moyens pouvant faciliter l'exercice des professionnels de santé

---

## Les freins à l'installation

- La désertification médicale
- Le manque d'attractivité de la profession (notamment tarifaire)
- Le manque de locaux (aux normes PMR et à des prix abordables)
- La charge administrative beaucoup trop lourde
- Le manque d'attractivité des communes, leur mauvaise accessibilité ainsi que l'insécurité

## Les moyens pouvant faciliter l'exercice des professionnels de santé

- Moins de tâches administratives et bénéficier d'assistants médicaux
- L'installation et la disponibilité de nouveaux professionnels de santé, notamment médecins généralistes
- Bénéficier de locaux plus attractifs : Plus grands, moins chers, mieux isolés
- Amélioration du stationnement en ville et des transports en commun
- Coordination ville/hôpital

# Les entretiens avec les professionnels de santé

---

**18 entretiens ont été sollicités avec des professionnels de santé en ciblant les professionnels ayant signalé :**

- des difficultés au sein de leur cabinet
- un intérêt pour un regroupement de professionnels ou des projets de structures
- une insatisfaction vis-à-vis de leurs locaux
- ou situés dans un cabinet avec une forte proportion de professionnels proches de la retraite

Une dizaine a pu être réalisée, mais l'URPS reste disponible sans limite de durée pour échanger avec les professionnels qui le souhaitent.

# Quelques éléments de contexte

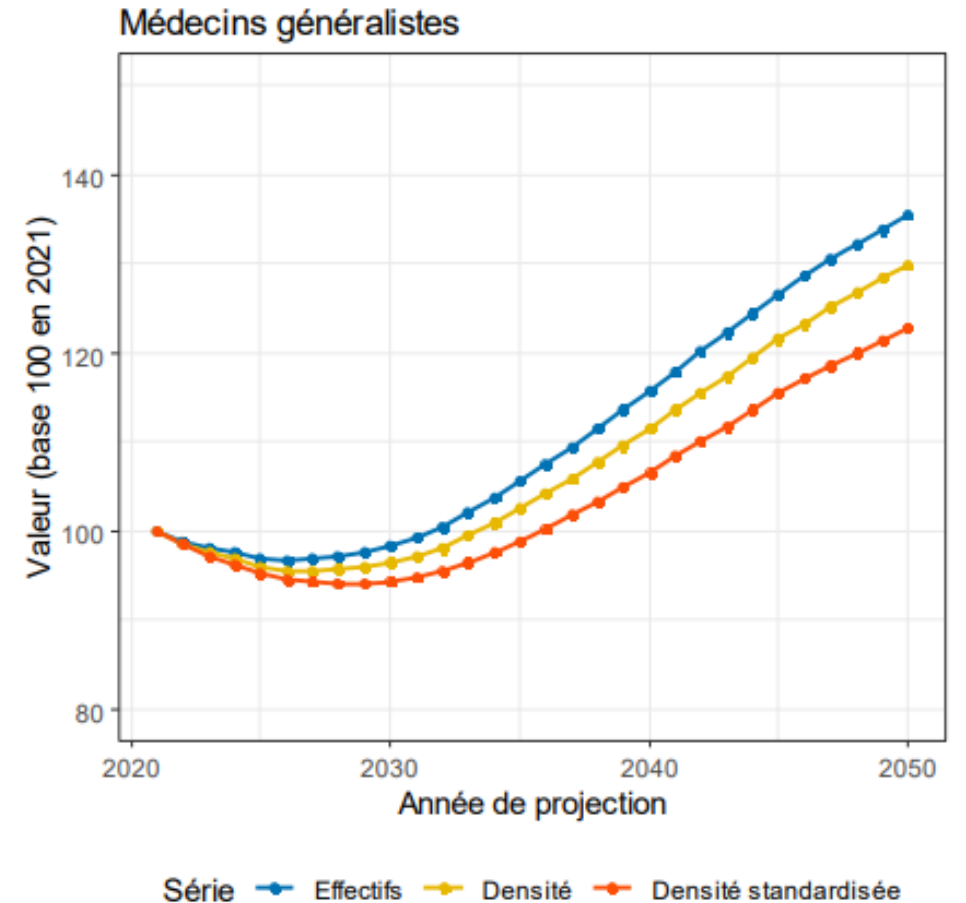
**La France entre dans une période de pénurie médicale historique.**

Selon le ministère de la Santé et l'Assurance Maladie :

**Si le nombre de médecins formés et le nombre d'installations libérales progressent...**

... le nombre de cessations d'activité reste supérieur aux installations de plusieurs centaines de médecins par an depuis 10 ans.

**La densité de médecins généralistes va poursuivre sa chute jusqu'à 2030 et ne retrouvera son niveau de 2020 qu'à l'orée des années 2040.**



# Quelques éléments de contexte

## Quels sont les éléments qui déterminent les choix d'implantation géographique des médecins ?

(Enquête URPS auprès de médecins formés et installés en Ile-de-France depuis 2010)

Les facteurs les plus déterminants sont :

### 1. Les facteurs personnels (40 à 74%) :

Proximité du domicile et de la famille, emploi du conjoint

### 2. La qualité de l'exercice professionnel (30 à 60%) :

Accès au cabinet, qualité de l'équipe médicale, expérience de remplacement ou stage, coût du loyer, sécurité du cabinet...

### 3. Les aides financières et fiscales (12 à 20%) :

Aides à l'installation, exonérations fiscales

FACTEURS	DÉTERMINANTS	% de 1er
QUALITÉ DE VIE	Proximité de votre domicile	74,2
LOGISTIQUES	Accès facile au cabinet	60,0
PERSONNELS	Proximité familiale	49,7
PROFESSIONNELS	Equipe médicale	47,0
PERSONNELS	Travail du conjoint	41,7
PERSONNELS	Attachement au territoire	36,4
PROFESSIONNELS	Occasion de remplacement ou stage interne	33,0
LOGISTIQUES	Sécurité des abords du cabinet	31,2
ÉCONOMIQUES	Coût du loyer	30,4
PROFESSIONNELS	Connaissance et interaction avec les prof. de santé	29,7
ÉCONOMIQUES	Niveau socio-économique du territoire	29,1
PROFESSIONNELS	Offre de soins locale	27,2
ÉCONOMIQUES	Aide financière à l'installation	21,0
QUALITÉ DE VIE	Présence d'école / collège / lycée / université	19,3
QUALITÉ DE VIE	Commune accueillante	18,6
LOGISTIQUES	Facilité du stationnement	15,2
ÉCONOMIQUES	Avantages fiscaux	12,5
LOGISTIQUES	Accès à la fibre	10,9
QUALITÉ DE VIE	Présence d'équipements culturels et sportifs	10,5

# Préconisations

---

1. Accompagner l'émergence ou l'évolution des **structures de groupe**
2. Réfléchir aux conditions d'accès et d'**accueil des jeunes professionnels**
3. Travailler à une communication multisupport de **marketing territorial pour faire connaître les opportunités d'exercice et de stage.**
4. **Connaître** les outils d'accompagnement existants
5. Assurer un **suivi intercommunal des projets**, visant à éviter les concurrences territoriales internes et coordonner les actions et projets.