

Samedis thé chansons

MARS-DÉCEMBRE 2024

CONCERTS
GRATUITS

Cette programmation proposée par l'agglomération est réalisée en partenariat avec K Maïeu, compagnie d'Éric et Margaux Guilleton, en résidence artistique dans l'Étampois Sud-Essonne.

Elle est une invitation à l'heure du thé, autour d'une tasse, à découvrir en toute simplicité une autre scène de la chanson française, d'aujourd'hui et de demain.

SAM
02
MARS

17h ⌚

Étampes

Hôtel

Anne-de-Pisseleu

place de l'Hôtel de Ville
et des Droits
de l'Homme

Lou du Pontavice

Des chants traditionnels d'Amérique du sud et de la Méditerranée – fado, flamenco et chants révolutionnaires argentins, Lou du Pontavice fait résonner sa voix puissante à la signature singulière. Pour ce concert les notes sensibles et profondes de Paul Barreyre accompagneront Lou à la guitare.

*Dans le cadre de l'exposition de photographies de Céline Machy « **Fragment, récit photographique d'un voyage intérieur** » du 2 au 23 mars*



écouter un extrait

SAM
23
MARS

17h ⌚

Le Mérévillois

Centre Culturel
de Méréville 

place des Halles

Paul Barreyre

Paul Barreyre chante avec élégance et douceur des chansons parfois cruelles et parfois lumineuses. Guitariste virtuose, il sait aussi épurer son jeu avec un raffinement rare. Ses mélodies témoignent de l'influence grecque dont il connaît également la langue et la musique.

*Dans le cadre de l'exposition du Musée sort de sa Réserve « **Petits mythes et grandes histoires, le Musée conte ses légendes** » du 23 mars au 28 avril*



écouter un extrait

SAM
27
AVRIL

17h ☹

Étampes

Librairie

Les échappées

14 rue de la Juiverie

Météo Mirage

Le groupe Météo Mirage c'est avant tout une histoire d'amitié qui prend racine en Seine-et-Marne, quand Max et Alexis se rencontrent à l'adolescence. Les textes portés par leurs voix racontent les relations qui transforment, l'amour qui élève, la confiance qui se perd puis se retrouve. La poésie et la simplicité y sont toujours de mises et le tout percute en plein cœur. Le résultat ? Une pop française libre et sans complexe entre élan tubesque et émotion brute.

En partenariat avec la Librairie Les échappées.



écouter un extrait

SAM
25
MAI

17h ☹

Étampes

Théâtre

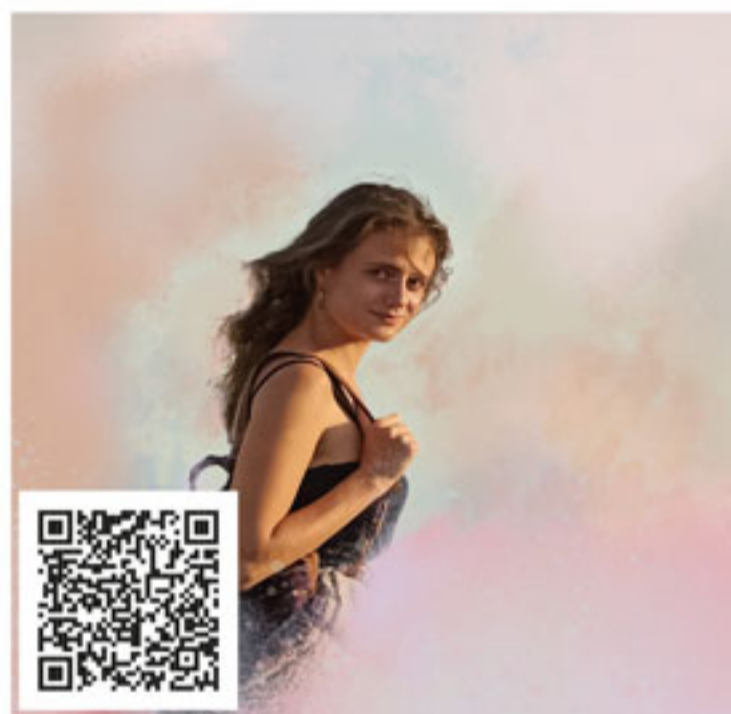
intercommunal

rue Léon Marquis

Inès Desorages

Une tension lumineuse se dégage des chansons d'Inès Desorages. Tels les embruns sur la vague, les mélodies survolent un jeu de piano et de guitare épuré, aux résonances musicales multiples, un sens autre échappe aux paroles laissant ainsi entrevoir un univers tout en clair-obscur, entre légèreté, cruauté, tendresse et dérision. Les paradis perdus le sont-ils à jamais ?

Concert présenté dans le décor intimiste du foyer du Théâtre intercommunal.



écouter un extrait

SAM
15
JUIN

17h ☹

Étampes

Hôtel

Anne-de-Pisseleu

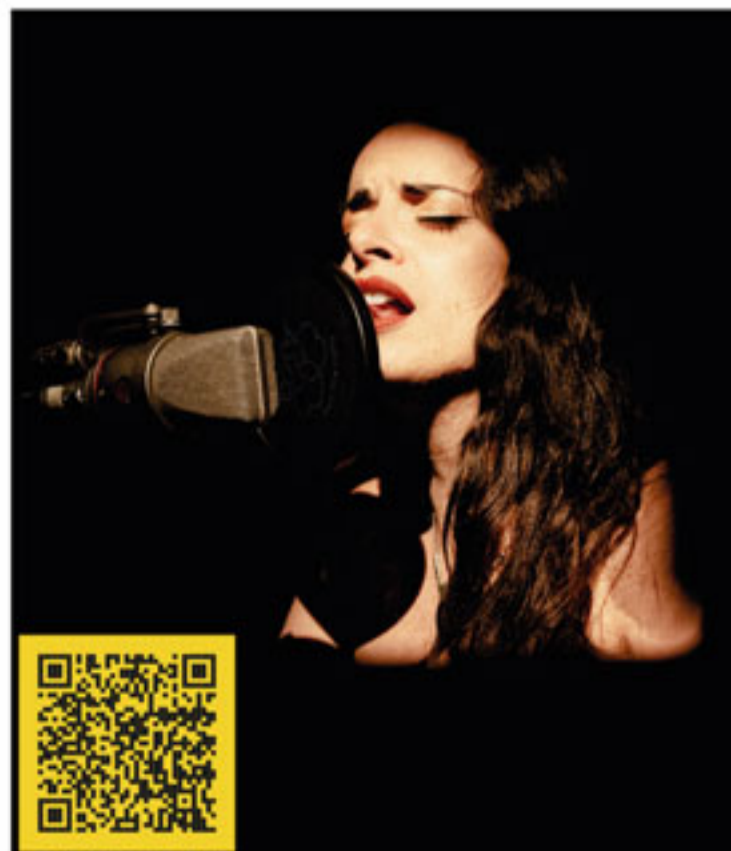
place de l'Hôtel de Ville
et des Droits
de l'Homme

Suzanne Ben Zakoun

Pianiste, chanteuse, improvisatrice et compositrice, Suzanne Ben Zakoun s'est d'abord formée au classique puis a ouvert son univers musical au chant, au jazz, aux musiques traditionnelles et improvisées.

Du Jazz oriental au tango, sillonnant les salles du Sunset/Sunside aux Festivals classiques, Suzanne s'exprime avec une voix poétique et originale.

Dans le cadre de l'exposition de peintures d'Aude Charrière « Monde intérieur » du 1^{er} au 23 juin



écouter un extrait

SAM
05
OCT

17h ☹

Étampes
Bibliothèque
Diane-de-Poitiers
4 rue Sainte-Croix

Gabriela Etoa

Gabriela Etoa est une artiste franco-camerounaise incarnant son temps à travers une œuvre aux inspirations variées. Puisant dans un brassage culturel entre chanson française et R&B, elle défend des textes élégamment dictés par ses amours, ses doutes et ses réflexions.

Ses mélodies entêtantes, portées par une voix puissante, saurons même arracher quelques notes chantées.



écouter un extrait

SAM
16
NOV

17h ☹

Boissy-la-Rivière
Salle polyvalente
7 rue de la Fraternité

Michael Liot

Michael Liot chante les bestiaires intérieurs, les points de glissement et la mer de ses origines. Fondateur du groupe pop *Evergreen* et compositeur de bandes-son pour la radio et le cinéma, Michael s'échappe ici le temps de quelques chansons en solo intimistes et mélancoliques, inspirées à la fois par les musiques traditionnelles et le spleen contemporain.

Dans le cadre de l'exposition du Musée sort de sa Réserve « *Regards sur les collections* » du 16 novembre au 1^{er} décembre



écouter un extrait

SAM
07
DÉC

17h ☹

Brières-les-Scellés
Atelier de
Perrine Angly
34 rue Charles-de-Gaulle

Pierre Feu

Au cœur de l'atelier propice à la méditation de l'artiste-plasticienne Perrine Angly, Pierre Feu part dans son aventure en « chantée » avec sa guitare acoustique et sa bonne humeur communicative. Naviguant entre compositions et reprises réarrangées, quelques respirations inspirées aux notes teintées de rythmiques reggae et d'arpèges envoûtants seront au programme.



Renseignements et réservations

Service Musée-Patrimoine - Pays d'art et d'histoire de la CAESE

Hôtel Anne-de-Pisseleu - Place de l'Hôtel de Ville et des Droits de l'Homme - 91150 Étampes
musee@caese.fr - 01 75 59 70 54 • 01 75 59 70 55 • 01 64 94 99 10

Concerts gratuits / Réservation conseillée / Placement libre / Tout public

f Musée et Pays de l'Étampois **f** Tourisme Étampois Sud-Essonne **f** CAESE

