



LES EXPLORATEURS **LE BESTIAIRE - QUARTIER SAINT-GILLES**

Le bestiaire, qu'est-ce que c'est ?

Le bestiaire qui nous intéresse dans ce livret est l'ensemble de l'*iconographie** animalière, qu'elle nous vienne des légendes du Moyen Âge ou de la vie quotidienne.

En littérature, un bestiaire désigne un *manuscrit** du Moyen Âge regroupant des fables et des légendes sur des « bêtes », qu'elles soient réelles ou imaginaires voire *fantastiques**.

Ces représentations animalières sont liées aux idées religieuses très présentes à cette époque : elles sont décoratives, mais surtout symboliques. Les animaux désignent le Bien et le Mal, Dieu ou le Diable.

Elles sont visibles sur les monuments principaux, comme les églises.

Dans ces pages, tu trouveras aussi un bestiaire plus *domestique**. Les animaux du quotidien ont aussi laissé des traces dans les décors et les monuments de la ville.

Le circuit du quartier Saint-Gilles présente un bestiaire domestique et légendaire. Il débute sur l'important marché de la place Saint-Gilles (1, 2 et 3). Ensuite dirige-toi vers les rivières (4 et 5) et longe les remparts jusqu'aux sculptures de la Pergola de la Douce France (6).

Bonne promenade animalière !!!

* iconographie : ensemble d'images représentant un sujet, ici les animaux.

* manuscrit : livre écrit à la main.

* imaginaire et fantastique : qui est lié à l'imaginaire, aux contes et légendes.

* domestique : tout ce qui concerne la vie à la maison et en famille. Les animaux domestiques sont les animaux du quotidien vivant proches des hommes.

LE BESTIAIRE DANS LE QUARTIER SAINT-GILLES



1/ Place Saint-Gilles

Pour permettre le développement d'un quartier intermédiaire entre le centre-ville et le quartier Saint-Martin, le roi Louis VI autorisa en 1123 la mise en place d'un marché dans un quartier neuf : le quartier Saint-Gilles qui se développe autour de l'église et de la place du même nom.

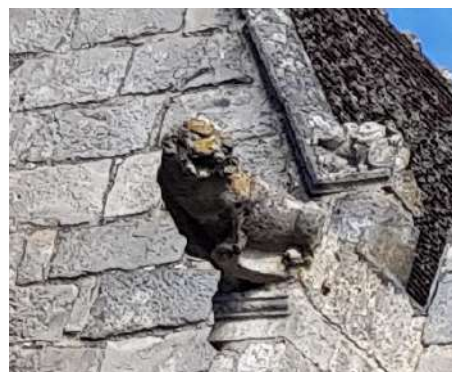
L'église Saint-Gilles possède des gargouilles. Une gargouille est la partie saillante d'une gouttière destinée à faire écouler les eaux de pluie à une certaine distance des murs. Elles sont souvent ornées d'une figure animale ou monstrueuse. Il faut différencier les gargouilles des chimères, qui sont simplement des décors sur les murs.

Les gargouilles et autres monstres sont une matérialisation dans la pierre des démons en train de fuir l'église, repoussés par la sainteté du lieu.

Les monstres chassés sont transformés en gargouilles lors de leur fuite. Ici, la symbolique du lieu est forte, les gargouilles recrachent l'eau de la pluie bienfaisante et purificatrice plutôt que du feu destructeur.



Toi aussi dessine une gargouille faite d'un animal ou d'un monstre de ton choix !



A cette époque, on pouvait vendre et acheter des animaux vivants sur le marché ! Et chaque espèce avait sa zone réservée dans le quartier du marché.

2/ Rue du Coq

Dans cette rue, on y trouvait les volailles ! Elles étaient placées sur une extrémité de la place du marché et éloignées des gros animaux pour éviter tout accident.

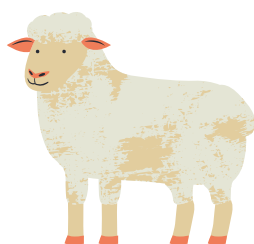


3/ Quartier des moutons

Plusieurs indices t'indiquent l'espèce que l'on trouvait dans cette zone du marché : le nom des rues et la petite sculpture à l'entrée de l'ancienne "Auberge du mouton".



Dans cette auberge dormaient les marchands et acheteurs de moutons. A l'époque, on passait souvent une nuit à l'auberge (les hôtels de l'époque) avant de faire ses courses sur le marché.



Sur ces photos de la place Saint-Gilles, dessine le marché aux animaux !



4/ Abreuvoirs

Il s'agit d'un accès à la rivière en pente douce et souvent pavé. Son rôle est de permettre aux animaux du marché, ou du quartier, de descendre jusqu'à la rivière pour boire ou se rafraîchir. Un petit chemin ou trottoir borde l'abreuvoir permettant aux propriétaires des animaux de rester les pieds au sec.



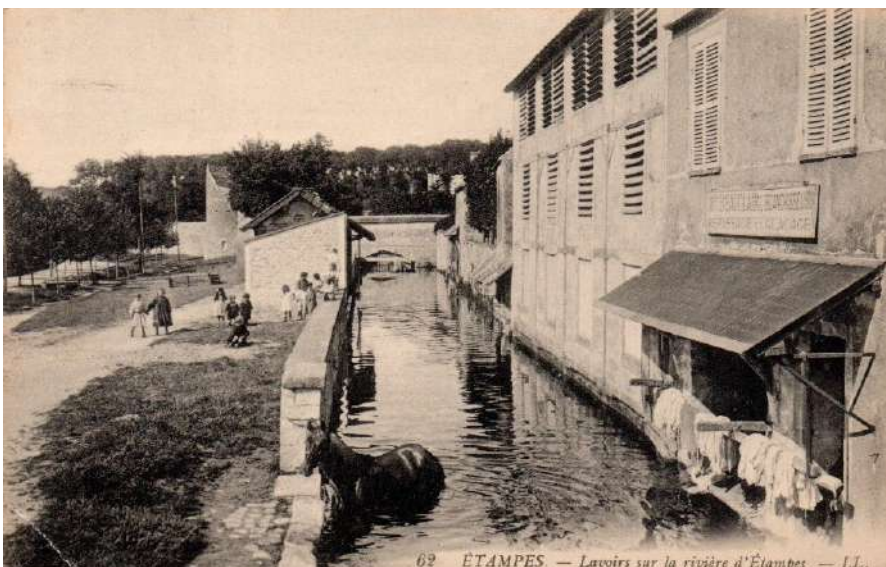
Abreuvoir des Moutons



Abreuvoir des
Cordeliers



Abreuvoir, rue de la Manivelle



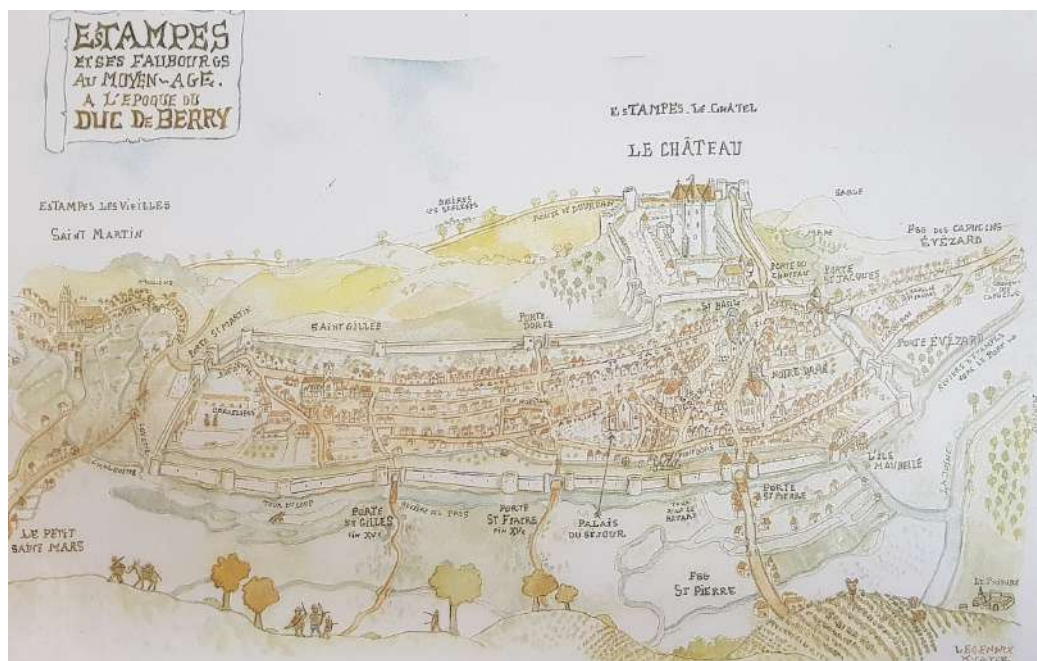
Cette vieille carte postale montre un cheval en train de se rafraîchir dans la Rivière d'Étampes au bout de l'Abreuvoir des Moutons. Était-il à sa place ? A t-il pris la place des moutons ?

5/ Tour du Loup



Cette tour est un des vestiges des remparts qui encerclaient la ville depuis le 15^e siècle.

On ne sait pas avec certitude pourquoi elle porte ce nom. Y avait-il des loups qui passaient près de cette tour ?



Philippe Legendre, peintre illustrateur étampois a donné sa version de la tour du Loup.



A ton tour d'imaginer un loup !

6/ Pergola de la Douce France

Ce groupe sculpté a été réalisé en 1925 dans le cadre de l'exposition des Arts décoratifs et industriels modernes à Paris. Il s'agit d'une commande d'Emmanuel de Thubert - fondateur de la revue littéraire et artistique de *La Douce France* - à des sculpteurs de renom des années 1920.

Plusieurs artistes adeptes de la taille directe, dont Zadkine et Pompon, ont représenté sur les bas-reliefs des personnages et des animaux liés aux légendes celtiques du mythe arthurien.

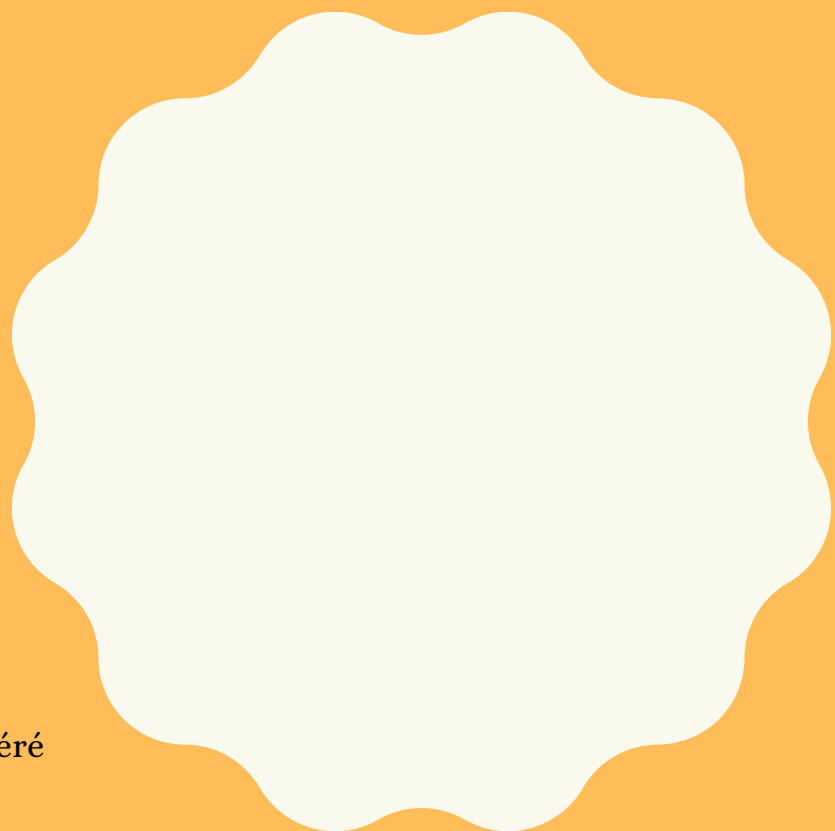


L'ensemble est déposé par l'État à Étampes, en l'honneur de cette commune, grand foyer de sculpture et placé dans le bois de Guinette. Restauré au début des années 2000, l'ensemble est installé en 2005 dans le square actuel.



Parmi les animaux de la liste suivante un seul n'est pas représenté sur les bas-reliefs, lequel ?

- le serpent
- l'auroch (taureau sauvage)
- le cerf
- le sanglier
- le loup
- le cheval
-
-



Dessine ton animal préféré parmi les sculptures :

«Les environs d'Etampes sont absolument superbes; de tous côtés des bois touffus, des vallées ombreuses, des rivières aux méandres gracieux, coulant doucement parmi de fraîches prairies, et partout des saules, des peupliers, des frênes élégants ou des néfliers qui s'y mirent.»

«Depuis quelques années, la ville d'Etampes a un musée, modeste il est vrai, mais qui comporte plusieurs toiles de mérite.»

Amédée Besnus, dans "Mes relations d'artiste", 1898.

Communauté d'Agglomération de l'Étampois Sud-Essonne

Hôtel communautaire
76, rue Saint-Jacques
91150 Étampes

01 64 59 26 72



Musée intercommunal d'Étampes


Cour de l'Hôtel-de-Ville
Place de l'Hôtel-de-Ville et des
Droits-de-l'Homme
91150 Étampes

01 69 92 69 12 / 69 02

Service Musée et Patrimoine

Hôtel Anne-de-Pisseleu
Place de l'Hôtel-de-Ville et des
Droits-de-l'Homme
91150 Étampes

01 69 92 68 07

 Musée et Pays de l'Étampois
musee@caese.fr

